

POMPE SUPERSILENȚIOASE CU ROȚI DINȚATE SS-HP2F

SUPERSILENT GEAR PUMPS SS-HP2F

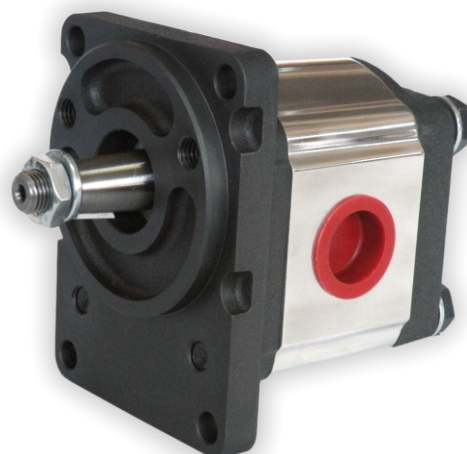
Descriere și utilizare

Sunt varianta supersilențioasă a pompelor HP2F.

Datorită construcției interne, au nivel de zgomot foarte scăzut, cu circa 10dB mai mic decât pompele standard.

Construcția cu flanșă și capac din fontă și corp din aluminiu extrudat conferă produsului performanțe îmbunătățite, o durată mai mare de viață, valori mai ridicate ale presiunii nominale de lucru și presiunii maxime. Aceste performanțe le recomandă pentru înlocuirea pompelor standard de aluminiu în aplicații în care sunt solicitate presiuni de lucru mai mari și durată mai mare de viață.

Aplicații: sistemele hidraulice moderne, mașini agricole, echipamente mobile, utilaje de ridicat și transport, utilaje terasiere grele, mașini unelte etc.



Description and use

Are the super-silent variant for the HP2F pumps.

The internal construction ensure a very low noise level, about 10dB less than standard pumps.

The construction with cast iron flange and cover give the product higher performances, allow a longer life, improving the working and maximum pressures.

These performances it recommend for the replacement of standard aluminum pumps in applications that require for higher working pressures and longer life.

Applications: in modern hydraulic systems, agricultural machines, mobile, heavy-duty equipment for transport and earth moving, machines tools etc.

Codificare – Codification

SS-HP2F	Vg <small>cm³/rot ccm/rev</small>	Ax antrenare <i>Driving shaft</i>	Flanșa prindere <i>Fastening flange</i>	Flanșa aspirație <i>Inlet port</i>	Flanșa refulare <i>Outlet port</i>	Sens <i>Rotation</i>
6.3	1	Conic 1:5 BOSCH <i>Conical 1:5 BOSCH</i>	1 PLESSEY (4xØ7) 2 DIN (4xØ9)	3 Variante 4 PLESSEY	3 Variante 4 PLESSEY	A (stânga) <i>(Anticlockwise)</i>
8.2	D	Conic 1:5 BOSCH <i>Conical 1:5 BOSCH</i>	3 PLESSEY (4xØ9)	8 PLESSEY	8 PLESSEY	C (dreapta) <i>(Clockwise)</i>
11.3	3	Conic 1:8 PLESSEY <i>Conical 1:8 PLESSEY</i>	7 Ovală SAE "A" <i>Oval SAE "A"</i>	D <i>PLESSEY Variants</i>	D <i>PLESSEY Variants</i>	
14	5	Canelat- <i>involute spline</i> B 17x14 DIN 5482		E <i>SAE Variants</i>	E <i>SAE Variants</i>	
16	A	Canelat- <i>involute spline</i> SAE 9T 16/32 Dp		M Variante SAE V <i>SAE Variants</i>	M Variante SAE V <i>SAE Variants</i>	
19	L	Canelat- <i>involute spline</i> SAE 9T 16/32 Dp		W Variante DIN 2 <i>DIN Variants</i>	W Variante DIN 2 <i>DIN Variants</i>	
22.5	E	Cilindric Ø15.875 <i>Cylindrical Ø15.875</i>		A Variante B filetate	A Variante B filetate	
25	T	Cilindric scurt Ø15.875 <i>Cilindrical short Ø15.875</i>		1 filetate 9 BSPP	1 filetate 9 BSPP	
27.9	0	Cilindric Ø17.45 <i>Cylindrical Ø17.45</i>		G <i>Threaded Variants</i>	G <i>Threaded Variants</i>	
	B	Cep DEUTZ - scurt <i>Deutz pin - short</i>		H <i>BSPP</i>	H <i>BSPP</i>	
	F	Cep DEUTZ - lung <i>Deutz pin - long</i>		J Variante T filetate	J Variante T filetate	
	G	Cep DEUTZ - scurt cu frezare <i>DEUTZ pin - short with milling</i>		K ISO (metric) N <i>Threaded Variants</i>	K ISO (metric) N <i>Threaded Variants</i>	
				P <i>ISO (metric)</i>	P <i>ISO (metric)</i>	
				Q <i>Threaded Variants</i>	Q <i>Threaded Variants</i>	
				R <i>ISO (metric)</i>	R <i>ISO (metric)</i>	
				6 Variante S filetate UNF	6 Variante S filetate UNF	
				U <i>Threaded Variants UNF</i>	U <i>Threaded Variants UNF</i>	
				Y	Y	
				0 Obturată <i>Closed</i>	0 Obturată <i>Closed</i>	

"0" dacă aspirația și refularea nu sunt pe corpul pompei
"0" if inlet or outlet ports are not on the body of the pump.

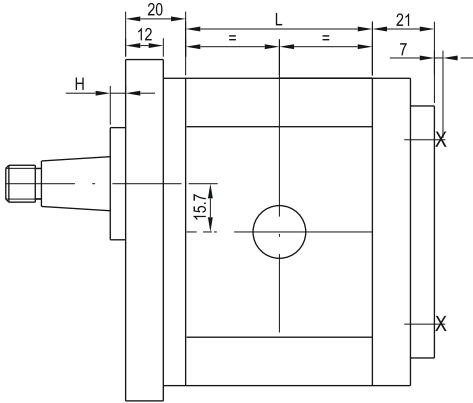
Exemplu - Example

SS-HP2F	11.3	3	3	1	1	A
---------	------	---	---	---	---	---

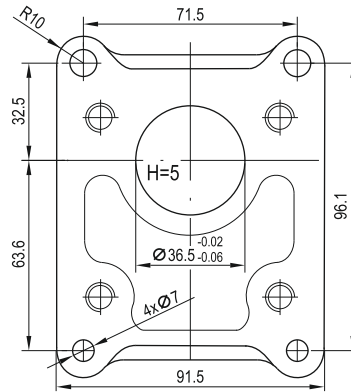
POMPE SUPERSILENȚIOASE CU ROȚI DINȚATE SS-HP2F

SUPERSILENT GEAR PUMPS SS-HP2F

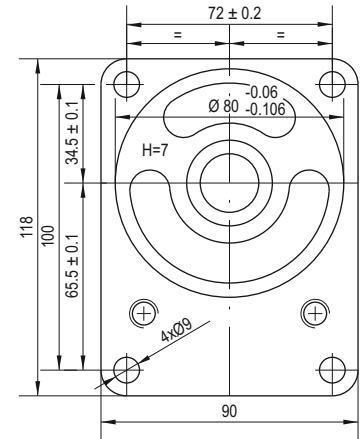
Flanșe de prindere - *Fastening Flanges*



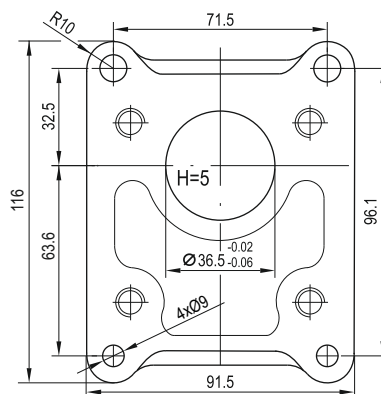
Varianta 1 (Plessey)
Variant 1 (Plessey)



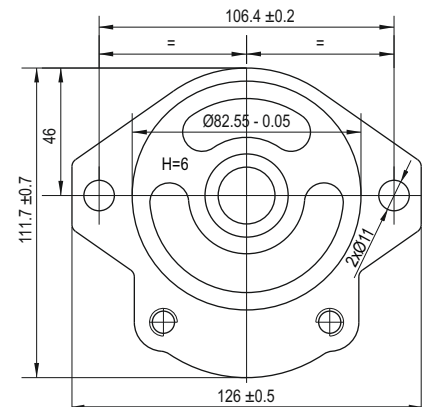
Varianta 2 (DIN 4xØ9)
Variant 2 (DIN 4xØ9)



Varianta 3 (Plessey)
Variant 3 (Plessey)



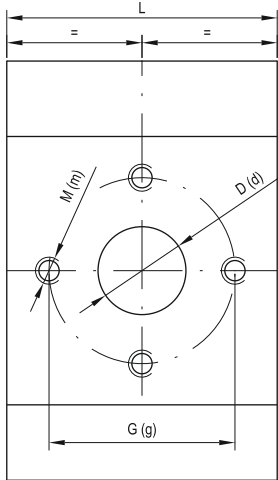
Varianta 7 (SAE A)
Variant 7 (SAE A)



POMPE SUPERSILENȚIOASE CU ROȚI DINȚATE SS-HP2F SUPERSILENT GEAR PUMPS SS-HP2F

Flanșe aspirație-refulare - *Inlet-outlet ports*

Variante PLESSEY - *PLESSEY Variants*



Vg cm ³ /rev	L mm
6.3	48.6
8.2	51.7
11.3	56.8
14	61.3
16	64.7
19	69.7
22.5	75.1
25	79.2
27.9	84

tip 3 - <i>type 3</i>					
inlet			outlet		
D	G	M	d	g	m
13.1	30.2	M6	13.1	30.2	M6
19	39.7	M8	14.2	30.2	M6
22	39.7	M8	16	39.7	M8

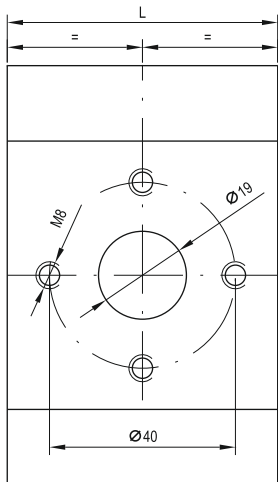
tip 8 - <i>type 8</i>					
inlet			outlet		
D	G	M	d	g	m
13	30.2	M6			
19	39.7	M8	13	30.2	M6
22	39.7	M8			

tip M - <i>type M</i>					
inlet			outlet		
D	G	M	d	g	m
13	30	M6	30	M6	
19	40	M8	40	M8	
			19		

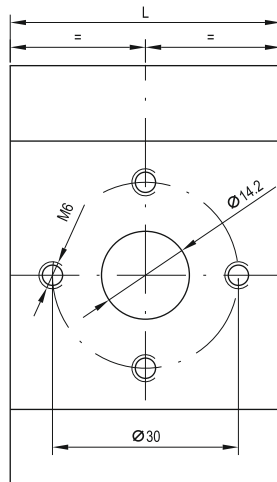
tip 4 - <i>type 4</i>					
inlet			outlet		
D	G	M	d	g	m
15	30.2	M6			
20	39.7	M8	15	30.2	M6

Variante SAE - *SAE variants*

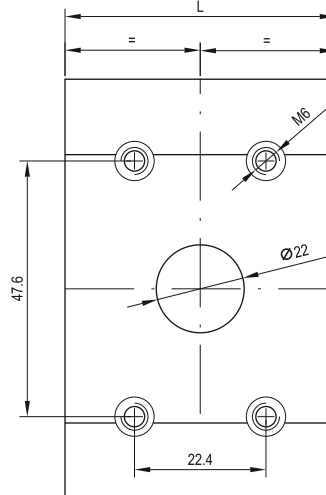
tip D - *type D*



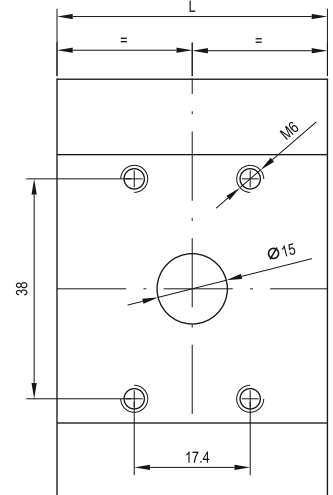
tip E - *type E*



tip V - *type V*

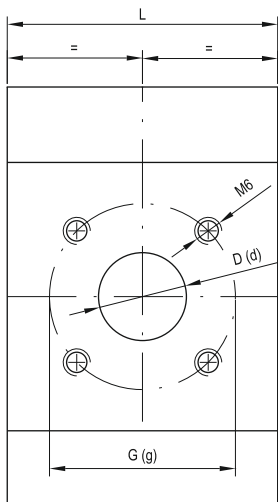


tip W - *type W*



Numai pentru Vg = 11,3 – 27,9 cm³/rot.
Only for Vg = 11,3 – 27,9 cmc/rev.

tip 2 - *type 2*

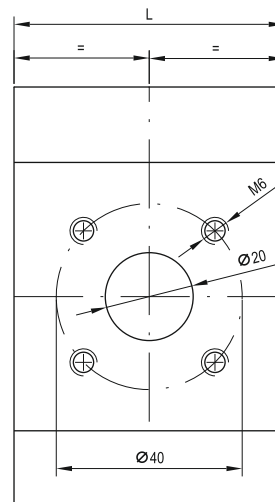


Variante DIN - *DIN variants*

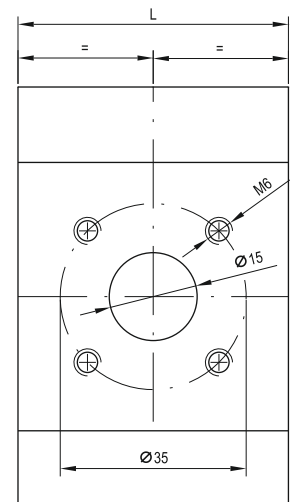
Vg cm ³ /rev	L mm
6.3	48.6
8.2	51.7
11.3	56.8
14	61.3
16	64.7
19	69.7
22.5	75.1
25	79.2
27.9	84

tip 2 - <i>type 2</i>			
inlet		outlet	
D	G	d	g
15		12	
20	40	15	35

tip A - *type A*



tip B - *type B*

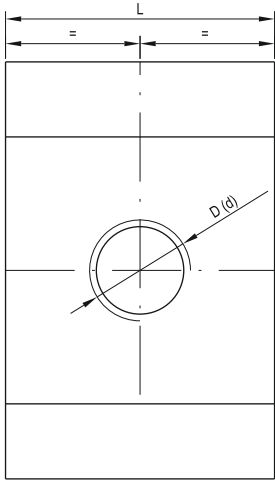


Notă: Aspirația trebuie să fie suficient de mare în conformitate cu volumul geometric și turația.
Note: Inlet should be large enough, in conformity with displacement and speed.

POMPE SUPERSILENȚIOASE CU ROȚI DINȚATE SS-HP2F

SUPERSILENT GEAR PUMPS SS-HP2F

Flanșe aspirație-refulare - *Inlet-outlet ports*



Variantele filetate BSPP - *BSPP threaded variants*

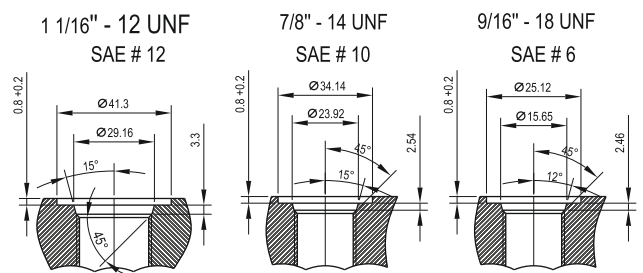
Vg cm ³ /rev	L mm	tip 1 - <i>type 1</i>		tip 9 - <i>type 9</i>		tip H - <i>type H</i>		tip F - <i>type F</i>		tip G - <i>type G</i>		tip J - <i>type J</i>		tip T - <i>type T</i>	
		inlet D	outlet d	inlet D	outlet d	inlet D	outlet d	inlet D	outlet d	inlet D	outlet d	inlet D	outlet d	inlet D	outlet d
6.3	48.6	G1/2"		G3/4"	G1/2"					G1/2"				Rc1/2"	Rc1/2"
8.2	51.7														
11.3	56.8		G1/2"												
14	61.3														
16	64.7	G3/4"				G3/4"	G1/2"								
19	69.7			G1"	G3/4"			G3/4"	G3/4"						
22.5	75.1														
25	79.2	G1"	G3/4"												
27.9	84														

Variantele filetate ISO 6149 (metric) *ISO 6149 threaded variants (metrical)*

Vg cm ³ /rev	L mm	tip 7 - <i>type 7</i>		tip P - <i>type P</i>		tip K - <i>type K</i>		tip N - <i>type N</i>		tip Q - <i>type Q</i>		tip R - <i>type R</i>	
		inlet D	outlet d	inlet D	outlet d	inlet D	outlet d	inlet D	outlet d	inlet D	outlet d	inlet D	outlet d
6.3	48.6												
8.2	51.7	M20 x 1.5	M16 x 1.5	M20 x 1.5		M27 x 1.5		M22 x 1.5		M18 x 1.5		M16 x 1.5	
11.3	56.8												
14	61.3												
16	64.7												
19	69.7												
22.5	75.1	M22 x 1.5											
25	79.2		M20 x 1.5										
27.9	84												

Variantele filetate SAE *SAE threaded variants*

tip 6 - <i>type 6</i>		tip S - <i>type S</i>		tip U - <i>type U</i>		tip Y - <i>type Y</i>	
inlet D	outlet d	inlet D	outlet d	inlet D	outlet d	inlet D	outlet d
1 1/16" - 12 UNF	7/8" - 14 UNF	1 1/16" - 12 UNF	1 1/16" - 12 UNF	7/8" - 14 UNF	SAE # 10	SAE # 6	9/16" - 18 UNF
		SAE # 12	SAE # 12	SAE # 10		SAE # 6	



Notă: Aspirația trebuie să fie suficient de mare în conformitate cu volumul geometric și turația.
Note: Inlet should be large enough, in conformity with displacement and speed.

POMPE SUPERSILENȚIOASE CU ROȚI DINȚATE SS-HP2F

SUPERSILENT GEAR PUMPS SS-HP2F

CARACTERISTICI TEHNICE - TECHNICAL CHARACTERISTICS

Vg cm ³ /rot ccm/rev	L mm	η_v %	η_m %	Zgomot maxim max.noise (dB)	Presiune - Pressure (bar)		Presiune aspirație Inlet pressure (bar)	Turație (rot/min) Speed (rev/min)			Temperatura Temperature (°C)	Vâscozitate Viscosity (cSt)	Filtrare Filtration (μ m)			
					Pn	Pmax		$n_{nom.}$	$n_{min.}$	$n_{max.}$						
6,3	48,6	91	87	65	270	300	min. - 0,3 max. 2	1500	1000	4000	-15...+ 80	12...2000	max. 25			
8,2	51,7	92	88						800	3500						
11,3	56,8	93	89						600	3000						
14	61,3	94	90						500	2500				recomandat recommended 0...+ 60	recomandat recommended 25...200	recomandat recommended 16
16	64,7	95	90													
19	69,7	95	90													
22,5	75,1	96	90													
25	79,2	97	90													
27,9	84	98	90													

Notă:

- Pn: presiunea nominală la care se garantează funcționarea continuă, durabilitatea și randamentul volumic.
- Randamentele volumice η_v se garantează în condiții nominale și la o vâscozitate a uleiului de 30 40 mm²/s.
- Funcționarea pompelor la turații ridicate, fără cavitație, este posibilă numai cu o aspirație suficient de largă.
- Presiunea de aspirație nu va scade sub 0,7 bar abs.
- Este interzisă încărcarea axului de antrenare al pompei cu sarcini radiale sau axiale în timpul utilizării.
- Vă rugăm să contactați HESPER în cazul în care chiar și una dintre limitele parametrilor de funcționare indicate în tabel (temperatură, presiune, turație) sunt depășite.

Note:

- Pn: nominal pressure for which, continuous running, life time and volumetric efficiency are guaranteed.
- Volumetric efficiency η_v is guaranteed in nominal conditions and viscosity 30 .. 40 mm²/s.
- Functioning at high speed, without cavitation, it is possible only with an enough large inlet.
- The inlet pressure should not decrease under 0.7 bar absolute.
- It is forbidden radial or axial loads on the pump shaft during the use.
- Please contact HESPER if even one of the operating limits indicated in the table (temperature, pressure, speed) are exceeded.

Producătorul își rezervă dreptul să modifice datele din prezenta documentație, pentru îmbunătățirea produsului.

The producer reserves its right to make changes in the present documentation, to improve the quality of the product.

Notă: În cazul în care configurația produsului solicitat de dumneavoastră nu se regăsește în catalogul HESPER, vă rugăm să ne contactați la:
Note : If the configuration of the product demanded by you is not in HESPER catalogue, please contact us at:

Tel: +4021.336.23.52; +4021.335.10.50; +40722.562.899; Fax +4021.337.24.60; Email: hesper@hesper.ro; www.hesper.ro